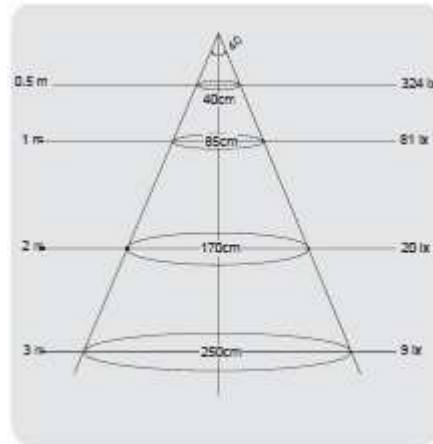


Spot à LED TELECO pour éclairage d'ambiance.

Avantages de l'éclairage à Led :

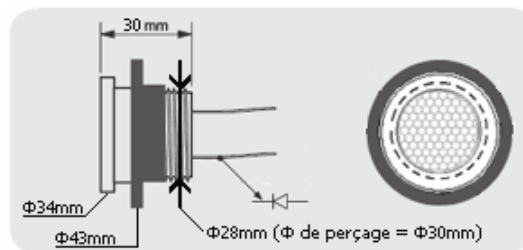
- Flux d'éclairage dans l'axe très intense
- Pas d'émission d'U.V
- Emission de chaleur dans le flux d'éclairage quasi nulle
- Température maxi à l'arrière de la Led : 80° Cels ius, autorisant l'encastrement de la Led sans ventilation particulière
- Durée de vie très longue (plus de 50.000 heures)
- Taille réduite facilitant l'encastrement
- Module de commande permettant la variation et le mélange des couleurs

Rapport/Distance/Puissance/ Surface d'éclairage



Spot à Led :

- 1 couleur (blanc, vert, bleu et rouge, 1 W. Alimentation par 2 fils.
- 3 couleurs (rouge vert bleu), 3 W. Alimentation par 4 ou 6 fils.
- Encastrable diamètre 28 mm
- (Diamètre de perçage 30 mm)
- lentille angle 40°
- Intensité nominale 350 mA
- Tension diode 3,5 V
- Température maxi à l'arrière du boîtier 80°



ATTENTION !

Un spot à LED n'est pas une simple lampe que l'on branche directement sur une alimentation !

PRECAUTION, PARTICULARITE ET BRANCHEMENT DU SPOT A LED.

Le spot à Led est en réalité une Diode, c'est à dire un composant électronique capable de fournir de la lumière pendant plus de 50.000 heures, mais extrêmement fragile si l'on ne respect pas ces 3 consignes :

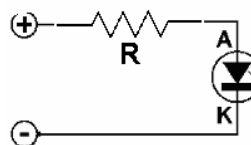
- **Le branchement direct du spot Led sur une alimentation sans régulation de courant**
- **L'action de brancher / débrancher le spot Led sous tension**
- **L'utilisation d'une source de tension mal filtrée, ou non régulée**

Ont pour conséquence la destruction instantanée du spot Led !

Schéma de principe du montage correct d'un spot à Led :

La valeur de la résistance R détermine le courant qui traverse le spot Led.

Le spot Led est polarisé + et - . Une inversion de la polarité à pour seul conséquence le non éclairage du spot LED



Utiliser les produits TELECO pour l'alimentation de votre circuit d'éclairage à Spot LED

Pour la source de tension le bloc alimentation 220V / 24V, 30 W stabilisé référence tvlink_al_24v_30w ou en 60 W le bloc référence tvlink_al_24v_60w

Pour la régulation du courant d'alimentation des spot LED (350mA), le régulateur DC350, ou le récepteur variateur maître référence tvlink_tvrgbd868a01.

Branchement de plusieurs spots LED. Les spots LED se branchent en série (en boucle)

- de 1 à 8 spots LED avec un régulateur DC350
- de 1 à 6 spots LED avec le récepteur variateur maître référence tvlink_tvrgbd868a01.

